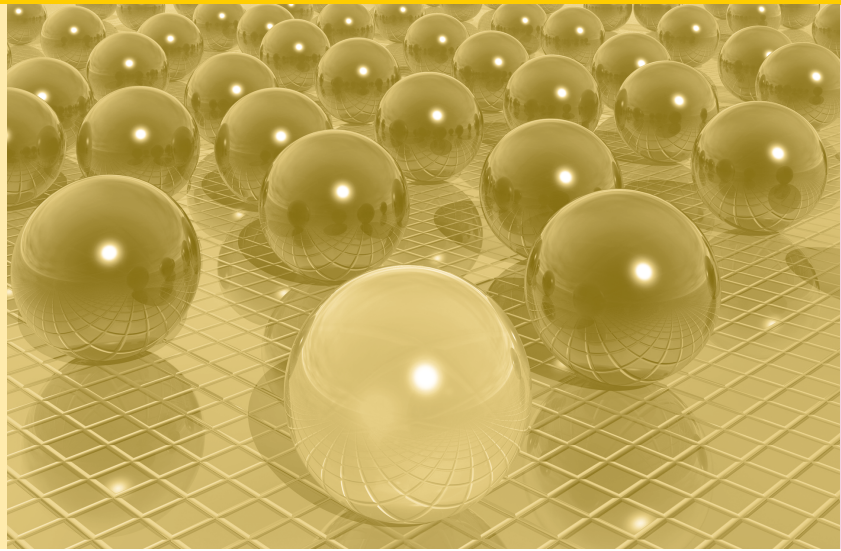


A YhUXUhf Ydcfh



CAMPUS-File
AFiD-Panel Industrieunternehmen 2003-2007

Impressum

Herausgeber: Statistische Ämter des Bundes und der Länder
Herstellung: Information und Technik Nordrhein-Westfalen
Telefon 0211 9449-01 • Telefax 0211 442006
Internet: www.forschungsdatenzentrum.de
E-Mail: forschungsdatenzentrum@it.nrw.de

Fachliche Informationen

zu dieser Veröffentlichung:

Forschungsdatenzentrum der
Statistischen Ämter der Länder
– Standort Berlin-Brandenburg –
Tel.: 030 9021-3000
Fax: 030 9028-4038
forschungsdatenzentrum@statistik-bbb.de

Forschungsdatenzentrum der
Statistischen Ämter der Länder
– Standort Halle –
Tel.: 0345 2318-355
forschungsdatenzentrum@stala.mi.sachsen-anhalt.de

Informationen zum Datenangebot:

Statistisches Bundesamt
Forschungsdatenzentrum
Tel.: 0611 75-3277
Fax: 0611 72-3915
forschungsdatenzentrum@destatis.de

Forschungsdatenzentrum der
Statistischen Ämter der Länder
– Geschäftsstelle –
Tel.: 0211 9449-2873
Fax: 0211 9449-8087
forschungsdatenzentrum@it.nrw.de

Erschienen im März 2014

Diese Publikation wird kostenlos als **PDF-Datei** zum Download unter www.forschungsdatenzentrum.de angeboten.

© Information und Technik Nordrhein-Westfalen, Düsseldorf, 2014
(im Auftrag der Herausbergemeinschaft)

Vervielfältigung und Verbreitung, nur auszugsweise, mit Quellenangabe gestattet. Alle übrigen Rechte bleiben vorbehalten.

Fotorechte Umschlag: ©artSILENCEcom – Fotolia.com

A YhUXUhf Ydcfh

CAMPUS-File

AFiD-Panel Industrieunternehmen 2003-2007

INHALT

1. GRUNDLEGENDE METADATEN	3
1.1 Datenbasis: Das AFiD-Panel Industrieunternehmen	3
1.1.1 Statistiken und Erhebungsjahre	3
1.1.2 Befragungseinheiten und Auskunftsgabende	3
1.1.3 Methode der Stichprobenziehung	3
1.1.4 Regionale Ebene	4
1.1.5 Wirtschaftszweig	4
1.1.6 Ergänzende Metadaten	4
1.2 Allgemeine Informationen zum Campus-File	5
1.2.1 Enthaltene Datenmaterialien und Methodik der Verknüpfung	5
1.2.2 Anonymisierung	5
1.2.3 Inhaltliche und methodische Besonderheiten	6
1.2.4 Wellenstruktur	7
1.2.5 Vergleichbarkeit der Jahre	10
2. MERKMALSLISTE	11
2.1 Variablen des Campus-File	11
2.2 Berechnung der Variablen	14

1. Grundlegende Metadaten

Die Datenbasis für das Campus-File AFiD-Panel Industrieunternehmen ist das AFiD-Panel Industrieunternehmen. Metadaten zu dieser Datenbasis sind dem nachfolgenden Abschnitt zu entnehmen. Anschließend folgen ausführliche Informationen zum Campus-File.

1.1 Datenbasis: Das AFiD-Panel Industrieunternehmen

1.1.1 Statistiken und Erhebungsjahre

Für das AFiD-Panel Industrieunternehmen wurden die verschiedenen Statistiken aus dem Bereich des Verarbeitenden Gewerbes auf Unternehmensebene verknüpft. Verwendet wurden die Einzeldaten des Jahresberichtes für (Mehrbetriebs-) Unternehmen, der Investitionserhebung und der Kostenstrukturerhebung im Bereich Verarbeitendes Gewerbe, Bergbau und Gewinnung von Steinen und Erden. Gegenwärtig deckt das Panel die Erhebungsjahre 2001 – 2010 (Stand September 2013) ab und ist sowohl für Längs- als auch für Querschnittsanalysen geeignet. Es ist vorgesehen, dass Panel sukzessive um die aktuellen Erhebungsjahre zu erweitern.

1.1.2 Befragungseinheiten und Auskunftsgabende

Erhebungseinheiten der Basisstatistiken sind Unternehmen und deren Betriebe, wobei das betrachtete AFiD-Panel ausschließlich Unternehmensdatensätze enthält. Als Unternehmen im statistischen Sinne gilt die kleinste rechtlich selbstständige Einheit, die aus handels- und/oder steuerrechtlichen Gründen Bücher führt und bilanziert. Rechtlich selbstständige Tochtergesellschaften, Arbeitsgemeinschaften, Betriebsführungsgesellschaften usw. müssen getrennt berichten.

Meldungen beziehen sich grundsätzlich auf das Gesamtunternehmen, einschließlich aller produzierenden und nicht produzierenden Teile, jedoch ohne Zweigniederlassungen im Ausland

Der Berichtskreis, der dem AFiD-Panel Industrieunternehmen zugrunde liegenden Statistiken, umfasst jährlich maximal 68.000 Unternehmen des Verarbeitenden Gewerbes, des Bergbaus und der Gewinnung von Steinen und Erden mit im Allgemeinen 20 oder mehr Beschäftigten.

Erfasst werden Unternehmen, deren wirtschaftlicher Schwerpunkt zum genannten Erhebungsbereich gehört.

Für alle Erhebungen besteht Auskunftspflicht.

1.1.3 Methode der Stichprobenziehung

Bei der Investitionserhebung und dem Jahresbericht handelt es sich um Totalerhebungen mit Abschneidegrenze. Einbezogen werden alle Unternehmen der Wirtschaftsbereiche Verarbeitendes

Gewerbes sowie Bergbau und Gewinnung von Steinen und Erden mit im Allgemeinen 20 oder mehr Beschäftigten.

Faktisch werden für den Jahresbericht ausschließlich die Mehrbetriebsunternehmen befragt, die Angaben für Einbetriebsunternehmen werden aus dem Monatsbericht für Betriebe im Verarbeitenden Gewerbe automatisiert zugespielt.

Die Kostenstrukturerhebung wird mittels einer einstufig geschichteten repräsentativen Stichprobe mit Zufallsauswahl durchgeführt. Die Stichprobe umfasst maximal 18.000 Unternehmen mit im Allgemeinen 20 und mehr Beschäftigten.

1.1.4 Regionale Ebene

Die kleinste im AFiD-Panel Industrieunternehmen enthaltene regionale Ebene stellen die Gemeinden dar. Die tatsächliche Bereitstellung hängt jedoch von Merkmalsauswahl und Zugangsweg ab. Die Analysen können auf Bundes- und Landesebene durchgeführt werden.

Die Gebietsstände entsprechen dem jeweiligen Stand zum Zeitpunkt der Erhebung. Eine Rückrechnung von Gebietsständen und Wirtschaftszweigangaben fand nicht statt.

1.1.5 Wirtschaftszweig

Das AFiD-Panel Industrieunternehmen umfasst Unternehmen mit wirtschaftlichem Schwerpunkt im Bereich des Verarbeitenden Gewerbes, des Bergbaus und der Gewinnung von Steinen und Erden, d.h.

- bis zum Berichtsjahr 2008 die Abschnitte C und D der Klassifikation der Wirtschaftszweige, Ausgabe 2003 (entspricht den Wirtschaftszweigen von 10.10 „Steinkohlenbergbau und -brikettherstellung“ bis 37.20 „Recycling von nichtmetallischen Altmaterialien und Reststoffen“) sowie
- ab dem Berichtsjahr 2009 die Abschnitte B und C der Klassifikation der Wirtschaftszweige, Ausgabe 2008 (entspricht den Wirtschaftszweigen 05.10 „Steinkohlenbergbau“ bis 33.20 „Installation von Maschinen und Ausrüstungen a.n.g.“).

1.1.6 Ergänzende Metadaten

Detailliertere Metadaten und weiterführende Informationen zum AFiD-Panel Industrieunternehmen stehen unter

http://www.forschungsdatenzentrum.de/bestand/afid-panel_industrieunternehmen/index.asp

zur Verfügung.

1.2 Allgemeine Informationen zum Campus-File

1.2.1 Enthaltene Datenmaterialien und Methodik der Verknüpfung

Für das Campus-File (CAF) wurden die Berichtsjahre 2003-2007 des AFiD-Panel Industrieunternehmen verarbeitet. Um den enthaltenen Unternehmen Informationen zu Auslands- und Inlandsumsätzen hinzuzufügen, wurde der CAF um auf Unternehmensebene aggregierte Angaben aus den Betriebserhebungen der unter 1.1.5 genannten Wirtschaftsbereiche erweitert. Somit sind Informationen aus folgenden Statistiken enthalten:

Datenmaterial	EVAS	Berichtsjahre
Jahresbericht für (Mehrbetriebs-) Unternehmen im Bereich Verarbeitendes Gewerbe, Bergbau und Gewinnung von Steinen und Erden	42221	2003– 2007
Investitionserhebung im Bereich Verarbeitendes Gewerbe, Bergbau und Gewinnung von Steinen und Erden	42231	2003 – 2007
Kostenstrukturerhebung im Bereich Verarbeitendes Gewerbe, Bergbau und Gewinnung von Steinen und Erden	42251	2003 – 2007
Zusammengefasste Jahresergebnisse des Monatsberichtes für Betriebe im Bereich Verarbeitendes Gewerbe, Bergbau und Gewinnung von Steinen und Erden (aggregiert auf Unternehmensebene)	42111	2003 – 2007
Jahresbericht für Betriebe ¹ im Bereich Verarbeitendes Gewerbe, Bergbau und Gewinnung von Steinen und Erden (aggregiert auf Unternehmensebene)	42271	2007

Die Verknüpfung der einzelnen Erhebungen der enthaltenen Statistiken erfolgte im Quer- und Längsschnitt über die Unternehmensnummer.

Die Wirtschaftszweigangabe wurde dabei aus dem Jahresbericht für Unternehmen beibehalten und nur in Fällen von fehlenden Angaben aus der Investitionserhebung bzw. der Kostenstrukturerhebung übernommen. Analog wurde bei der Regionalangabe verfahren.

1.2.2 Anonymisierung

Um die (Re-)Identifikation einzelner Berichtspflichtiger auszuschließen, wurden bei der Erstellung des CAF verschiedene Anonymisierungsmaßnahmen angewendet. Diese umfassen neben Variablenunterdrückung, Merkmalsvergrößerungen und -recodierungen auch Stichprobenziehungen und Mikroaggregationsverfahren.

¹ Zum Erhalt des Berichtskreises ergänzt der Jahresbericht für Betriebe im VG 2007 die Ergebnisse der Monatsberichte für Betriebe im VG 2007.

Details zu den angewandten Verfahren sind dem Anonymisierungskonzept unter

http://www.forschungsdatenzentrum.de/bestand/afid-panel_industrieunternehmen/cf/index.asp

zu entnehmen.

1.2.3 Inhaltliche und methodische Besonderheiten

Informationsgehalt

Beim dem vorliegenden CAF handelt es sich um einen absolut anonymen Datensatz. Auf Grund der vorgenommenen Anonymisierungsmaßnahmen ist der CAF in erster Linie zum Erlernen von Methodenkenntnissen geeignet. Die Interpretation der mit dem CAF erzeugten Ergebnisse ist nur sehr eingeschränkt möglich. Um belastbare Ergebnisse zu bekommen, wird die On-Site-Nutzung des AFiD-Panel Industrieunternehmen empfohlen.

Umsätze

Die aus den Betriebserhebungen zu Unternehmensangaben aggregierten und zugespielten Umsatzangaben (In- bzw. Auslandsumsatz) stellen erhebungsbedingt nicht in allen Fällen die Gesamtheit aller Umsätze des Unternehmens dar. In den zugrundeliegenden Statistiken (Monats- bzw. Jahresbericht für Betriebe) werden ausschließlich Betriebe mit wirtschaftlichem Schwerpunkt im Bergbau oder dem Verarbeitenden Gewerbe befragt. Sofern also ein Unternehmen Niederlassungen besitzt, deren Betätigungsschwerpunkt außerhalb dieser Wirtschaftsbereiche liegt (z.B. Handelsniederlassungen) sind deren Angaben zwar im Umsatz des Unternehmens aus dem AFiD-Panel Industrieunternehmen, nicht aber in den zugespielten Umsatzsummen enthalten.

1.2.4 Wellenstruktur

Bei der Erhebung der Daten sind im Zeitverlauf Unternehmen neu aufgenommen worden, andere sind weggefallen. Darüber hinaus sind als Folge der vorgenommenen Anonymisierungsmaßnahmen Unternehmen aus dem Datensatz entfernt worden. Aus den folgenden Übersichten lässt sich ableiten, wie viele Unternehmen für die Betrachtung eines festgelegten Längsschnittumfangs zur Verfügung stehen.

Die nachstehende Aufstellung zeigt beispielsweise, wie viele Unternehmen gleichermaßen im Jahresbericht, der Investitionserhebung und der Kostenstrukturerhebung in den jeweiligen Jahren gemeldet haben und für die Angaben aus dem Monats- bzw. Jahresbericht für Betriebe zugespielt werden konnten („1“ = Meldung im jeweiligem Jahr, „0“ = keine Meldung im jeweiligem Jahr).

So ist beispielsweise für 7991 Unternehmen in allen Jahren in allen drei Basisstatistiken und den zugefügten Betriebserhebungen eine Meldung vorhanden.

Unternehmen, welche im Jahresbericht, der Investitionserhebung und der Kostenstrukturerhebung gleichermaßen gemeldet haben und für die Betriebsangaben aus dem Monats- bzw. Jahresbericht für Betriebe vorlagen

Anzahl	2003	2004	2005	2006	2007
23521	0	0	0	0	0
7991	1	1	1	1	1
842	1	1	1	1	0
665	1	0	0	0	0
599	1	1	0	0	0
472	1	1	1	0	0
401	0	1	1	1	1
203	0	0	1	1	1
179	0	0	0	0	1
137	0	0	0	1	1
83	0	1	1	1	0
75	1	1	0	1	1
66	1	0	1	1	1
55	0	1	0	0	0
...					
<50					
Anzahl	10823	10650	10213	9907	9142

Unternehmen, welche im Jahresbericht gemeldet haben

Anzahl	2003	2004	2005	2006	2007
20590	1	1	1	1	1
2664	1	1	1	1	0
2193	1	0	0	0	0
1803	1	1	0	0	0
1618	0	0	0	0	1
1456	1	1	1	0	0
1338	0	1	1	1	1
1144	0	0	1	1	1
1014	0	0	0	1	1
305	0	1	1	1	0
267	0	1	0	0	0
224	0	0	0	1	0
211	0	0	1	1	0
168	0	0	1	0	0
154	0	1	1	0	0
53	1	0	0	0	1
52	1	1	1	0	1
...					
<50					
Anzahl	29029	28778	28185	27667	26033

Unternehmen, welche in der Investitionserhebung gemeldet haben

Anzahl	2003	2004	2005	2006	2007
21221	1	1	1	1	1
2090	0	0	0	0	0
1826	1	0	0	0	0
1735	1	1	0	0	0
1462	0	1	1	1	1
1340	0	0	0	1	1
1258	0	0	1	1	1
1242	0	0	0	0	1
1234	1	1	1	0	0
928	1	1	1	1	0
215	0	1	0	0	0
153	0	0	1	0	0
138	0	0	0	1	0
138	0	1	1	0	0
120	0	1	1	1	0
98	0	0	1	1	0
64	1	1	0	1	1
52	1	0	0	1	1
...					
<50					
Anzahl	27238	27235	26710	26769	26823

Unternehmen, welche in der Kostenstrukturerhebung gemeldet haben

Anzahl	2003	2004	2005	2006	2007
23416	0	0	0	0	0
8971	1	1	1	1	1
592	1	1	0	0	0
575	1	0	0	0	0
521	1	1	1	0	0
463	1	1	1	1	0
211	0	1	1	1	1
196	0	0	1	1	1
154	0	0	0	0	1
127	0	0	0	1	1
69	1	0	1	1	1
65	1	1	0	1	1
...					
<50					
Anzahl	11345	10939	10537	10169	9863

Unternehmen, für welche Angaben aus dem Monats- oder Jahresbericht für Betriebe zugespielt wurden

Anzahl	2003	2004	2005	2006	2007
21943	1	1	1	1	1
2147	1	0	0	0	0
1821	1	1	0	0	0
1532	0	0	0	0	1
1464	0	1	1	1	1
1442	1	1	1	0	0
1397	1	1	1	1	0
1254	0	0	1	1	1
1074	0	0	0	1	1
246	0	1	0	0	0
167	0	1	1	1	0
153	0	0	1	0	0
144	0	1	1	0	0
130	0	0	0	0	0
121	0	0	0	1	0
119	0	0	1	1	0
55	1	0	1	1	1
55	1	1	0	0	1
51	1	0	0	0	1
50	1	1	1	0	1
...					
<50					
Anzahl	29068	28821	28238	27711	27607

1.2.5 Vergleichbarkeit der Jahre

Durch Änderungen im Berichtskreis und in den Rechtsgrundlagen der Statistiken kommt es zu Neudefinitionen von Merkmalen im Zeitverlauf, was eine eingeschränkte Vergleichbarkeit der Jahresscheiben zur Folge hat.

Die nachstehende Tabelle gibt einen Überblick über die methodischen Änderungen in den einzelnen Jahren.

Zeitpunkt	Statistik²	Methodische Änderung
2006	JBU	Merkmal „Tätige Personen, darunter weiblich“ wird nicht mehr erhoben
2006	IEU	Wegfall der Untergliederung der Zugänge an gemieteten und gepachteten Sachanlagen (ieu_ef121, ieu_ef122)
2007	MBB/JBB	Trennung des Berichtskreises des Monatsberichtes für Betriebe in jährliche (JBB, Betriebe unter 50 Beschäftigte) und monatliche (MBB, Betriebe mit 50 oder mehr Beschäftigten) Berichterstattung

² Abkürzung des Statistikenamens: JBU = Jahresbericht, IEU = Investitionserhebung, KSE = Kostenstrukturerhebung, MBB = Monatsbericht für Betriebe, JBB= Jahresbericht für Betriebe

2. Merkmalsliste

2.1 Variablen des Campus-File

Merkmalsliste AFiD-Panel Industrieunternehmen Campus-File 2003-2007		
Variable	Typ	Beschreibung
unr	numerisch	[unr] Pseudo-Unternehmensnummer
jahr	numerisch	[jahr] Erhebungsjahr
region	numerisch	[region] Region: Ost/West (1 = West, 2 = Ost)
wz2	numerisch	[wz2] Pseudo-WZ-2-Steller nach WZ2003
ade	numerisch	[ade] Art der Einheit (1 = Einbetriebsunternehmen ; 2 = Mehrbetriebsunternehmen, 3 = Mehrländerunternehmen)
Jahresbericht für Unternehmen im VG		
jbu_ef7	numerisch	[jbu_ef7] Beschäftigtengrößenklasse 1 = 1 bis 49 Beschäftigte 2 = 50 bis 99 Beschäftigte 3 = 100 bis 249 Beschäftigte 4 = 250 bis 499 Beschäftigte 5 = 500 bis 999 Beschäftigte
jbu_ef14	numerisch	[jbu_ef14] tätige Personen insgesamt
jbu_ef18u3	numerisch	[jbu_ef18u3] darunter: weibliche tätige Personen (nur 2003 - 2005)
jbu_ef15	numerisch	[jbu_ef15] Lohn- und Gehaltssumme
jbu_ef16	numerisch	[jbu_ef16] Umsatz insgesamt
jbu_ef17	numerisch	[jbu_ef17] darunter: Umsatz aus sonstiger Tätigkeit
jbu	numerisch	[jbu] Teilnahme Jahresbericht (1 = ja, 0 = nein)
Monatsbericht für Betriebe im VG (Jahresergebnisse) bzw. Jahresbericht für Betriebe im VG		
mb_27sum	numerisch	[mb_27sum] Umsatz insgesamt (aggregiert auf Unternehmensebene)
mb_26sum	numerisch	[mb_26sum] Auslandsumsatz (aggregiert auf Unternehmensebene)
mb_23sum	numerisch	[mb_23sum] Inlandsumsatz (aggregiert auf Unternehmensebene)
mb	numerisch	[mbb] Unternehmenssatz enthält Betriebsangaben aus Monatsbericht oder Jahresbericht
Investitionserhebung im VG (Unternehmensdatensätze)		
ieu_ef46	numerisch	[ieu_ef46] Bruttozugänge insgesamt: davon Investitionen in Grundstücke mit Bauten
ieu_ef47	numerisch	[ieu_ef47] Bruttozugänge insgesamt: davon Investitionen in Grundstücke ohne Bauten
ieu_ef48	numerisch	[ieu_ef48] Bruttozugänge insgesamt: davon Investitionen in Maschinen, maschinelle Anlagen, Ausstattung
ieu_ef49	numerisch	[ieu_ef49] Bruttozugänge insgesamt (Bruttoanlageinvestitionen)
ieu_ef50	numerisch	[ieu_ef50] Bruttozugänge insgesamt: darunter selbsterstellte Anlagen
ieu_ef51	numerisch	[ieu_ef51] Bruttozugänge insgesamt: darunter gebraucht erworbene Bauten

Merkmalsliste AFiD-Panel Industrieunternehmen Campus-File 2003-2007		
Variable	Typ	Beschreibung
ieu_ef52	numerisch	[ieu_ef52] Bruttozugänge insgesamt: darunter aktivierte Sachanlagen an Dritte vermietet
ieu_ef53	numerisch	[ieu_ef53] Verkaufserlöse aus Sachanlagen insgesamt
ieu_ef54	numerisch	[ieu_ef54] Verkaufserlöse aus Sachanlagen insgesamt: darunter Erlöse aus dem Abgang von Grundstücken ohne Bauten
ieu_ef121	numerisch	[ieu_ef121] Zugang gemietete/gepachtete Sachanlagen: davon Grundstücke mit neuen Bauten
ieu_ef122	numerisch	[ieu_ef122] Zugang gemietete/gepachtete Sachanlagen: davon maschinen, maschinelle Anlagen, Ausstattung
ieu_ef123	numerisch	[ieu_ef123] Zugang gemietete/gepachtete Sachanlagen insgesamt
ieu_ef55	numerisch	[ieu_ef55] Zugang gemietete/gepachtete Sachanlagen: darunter Wert der mittels Finanzierungsleasing neu beschafften Sachanlagen
ieu	numerisch	[ieu] Teilnahme Investitionserhebung (1 = ja, 0 = nein)
Kostenstrukturhebung im VG		
kse_ef4	numerisch	[kse_ef4] Rechtsform (1 = Einzelfirma; 7 = Kapitalgesellschaft, 8 = sonstige)
kse_ef21	numerisch	[kse_ef21] Anzahl der tätigen Inhaber
kse_ef28	numerisch	[kse_ef28] Anzahl der tätigen Inhaber: darunter weiblich
kse_ef22	numerisch	[kse_ef22] Anzahl der Arbeitnehmer insgesamt
kse_ef29	numerisch	[kse_ef29] Anzahl der Arbeitnehmer: darunter weiblich
kse_ef24	numerisch	[kse_ef24] Anzahl der Arbeitnehmer: darunter Teilzeitbeschäftigte.
kse_ef25	numerisch	[kse_ef25] Anzahl der Arbeitnehmer: darunter Teilzeitbeschäftigte, umgerechnet in Vollzeiteinheiten
kse_ef27	numerisch	[kse_ef27] Anzahl der tätigen Personen insgesamt (kse_ef21+kse_ef22)
kse_ef87	numerisch	[kse_ef87] Anzahl der tätigen Personen insgesamt: darunter mit Aufgaben im Bereich FuE
kse_ef35	numerisch	[kse_ef35] Umsatz: aus eigenen Erzeugnissen
kse_ef37	numerisch	[kse_ef37] Umsatz: aus Handelsware
kse_ef38	numerisch	[kse_ef38] Umsatz: aus Provisionen aus Handelsvermittlung
kse_ef39	numerisch	[kse_ef39] Umsatz: aus sonstige Tätigkeiten
kse_ef40	numerisch	[kse_ef40] Umsatz insgesamt (summe aus kse_ef35 bis kse_ef39)
kse_ef41	numerisch	[kse_ef41] Bestände an unfertigen/ fertigen Erzeugnissen aus eigener Produktion am Anfang des Geschäftsjahres
kse_ef42	numerisch	[kse_ef42] Bestände an unfertigen/ fertigen Erzeugnissen aus eigener Produktion am Ende des Geschäftsjahres
kse_ef43	numerisch	[kse_ef43] Veränderung der Bestände an unfertigen/ fertigen Erzeugnissen aus eigener Produktion
kse_ef44	numerisch	[kse_ef44] Wert der im Geschäftsjahr aktivierten selbsterstellten Anlagen
kse_ef46	numerisch	[kse_ef46] Gesamtleistung des Unternehmen im Geschäftsjahr
kse_ef50	numerisch	[kse_ef50] Bestände an Roh-, Hilfs- und Betriebsstoffen zu Beginn des Geschäftsjahr

Merkmalsliste AFiD-Panel Industrieunternehmen Campus-File 2003-2007		
Variable	Typ	Beschreibung
kse_ef51	numerisch	[kse_ef51] Bestände an Roh-, Hilfs- und Betriebsstoffen am Ende des Geschäftsjahres
kse_ef52	numerisch	[kse_ef52] Eingänge (Einkäufe) von Roh-, Hilfs- und Betriebsstoffen während des Geschäftsjahres
kse_ef53	numerisch	[kse_ef53] Verbrauch von Roh-, Hilfs- und Betriebsstoffen während des Geschäftsjahres
kse_ef55	numerisch	[kse_ef55] darunter Verbrauch von Brenn- und Treibstoffen, Elektrizität, Gas, Wärme u. dgl. (ohne Wasser)
kse_ef56	numerisch	[kse_ef56] Bestand an Handelswaren zu Beginn des Geschäftsjahres
kse_ef57	numerisch	[kse_ef57] Bestand an Handelswaren am Ende des Geschäftsjahres
kse_ef58	numerisch	[kse_ef58] Eingänge (Einkäufe) an Handelswaren während des Geschäftsjahres
kse_ef59	numerisch	[kse_ef59] Gesamteinsatz an Handelswaren (kse_57 - kse_56 + kse_58)
kse_ef60	numerisch	[kse_ef60] geleistete Bruttoentgelte (ohne Arbeitgeberanteile)
kse_ef61	numerisch	[kse_ef61] geleistete Bruttoentgelte (Arbeitgeberanteile); gesetzliche Sozialkosten
kse_ef62	numerisch	[kse_ef62] sonstige Sozialkosten
kse_ef63	numerisch	[kse_ef63] Kosten für Leiharbeiter
kse_ef64	numerisch	[kse_ef64] Kosten für durch andere Unternehmen durchgeführte Lohnarbeiten
kse_ef65	numerisch	[kse_ef65] Kosten für durch Dritte erbrachte/durchgeführte Reparaturen, Instandhaltungsarbeiten, Installationen, Montagen u.ä.
kse_ef66	numerisch	[kse_ef66] Kosten für Mieten, Pachten und Leasing
kse_ef67	numerisch	[kse_ef67] darunter Kosten für langfristig gemietete oder mittels Operating-Leasing beschaffte Sachanlagen
kse_ef68	numerisch	[kse_ef68] sonstige Kosten
kse_ef69	numerisch	[kse_ef69] darunter gezahlte Versicherungsbeiträge
kse_ef71	numerisch	[kse_ef71] Steuern sowie öffentliche Gebühren und Beiträge
kse_ef72	numerisch	[kse_ef72] darunter Verbrauchsteuern auf selbst hergestellte Erzeugnisse
kse_ef74	numerisch	[kse_ef74] steuerliche Abschreibungen auf Sachanlagen
kse_ef75	numerisch	[kse_ef75] Fremdkapitalzinsen
kse_ef78	numerisch	[kse_ef78] Kosten insgesamt
kse_ef86	numerisch	[kse_ef86] darunter Aufwendungen für innerbetriebliche Forschung und Entwicklung insgesamt
kse_ef80	numerisch	[kse_ef80] Subventionen für die laufende Produktion im Geschäftsjahr
kse_ef82	numerisch	[kse_ef82] Umsatzsteuer, die Kunden in Rechnung gestellt wurde
kse_ef83	numerisch	[kse_ef83] abzugsfähige Umsatzsteuer sowie Vorsteuer
kse_ef84	numerisch	[kse_ef84] darunter abzugsfähige Umsatzsteuer für den Kauf von Sachanlagen
kse	numerisch	[kse] Teilnahme Kostenstrukturerhebung (1 = ja, 0 = nein)
	sonstiges	
AggKZ	numerisch	[AggKZ] Unternehmen wurde mikroaggregiert (1 = ja, 0 = nein)

2.2 Berechnung der Variablen

Panelvariable	Formel
kse_ef27	$kse_ef21 + kse_ef22$
kse_ef40	Summe kse_ef35 bis kse_ef39
kse_ef43	$kse_ef42 - kse_ef41$
kse_ef46	$kse_ef40 - kse_ef43 + kse_ef44$
kse_ef53	$kse_ef50 - kse_ef51 + kse_ef52$
kse_ef59	$kse_ef57 - kse_ef56 + kse_ef58$
kse_ef78	$kse_ef60 + kse_ef61 + kse_ef62 + kse_ef63 + kse_ef64 + kse_ef65 + kse_ef66 + kse_ef68 + kse_ef71 + kse_ef74 + kse_ef75$

