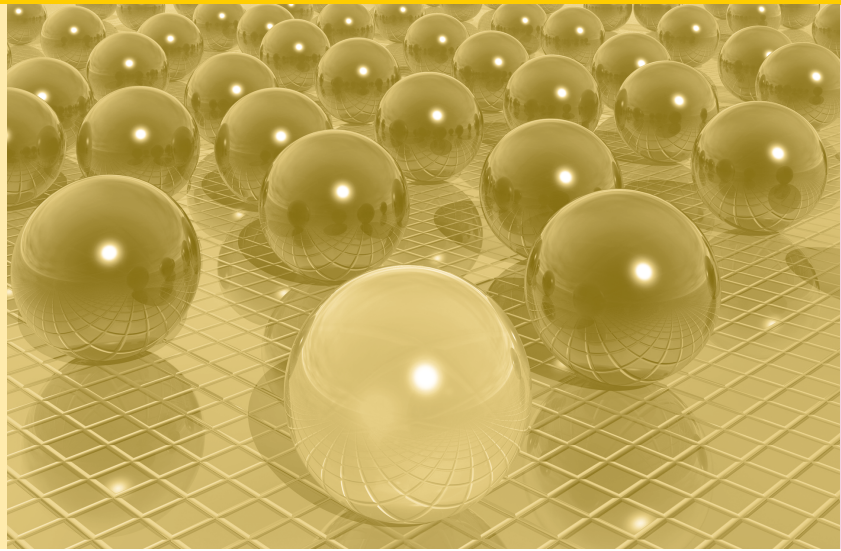


A YhUXUhybf Ydcfh



AFiD-Panel Industriebetriebe

Impressum

Herausgeber: Statistische Ämter des Bundes und der Länder
Herstellung: Information und Technik Nordrhein-Westfalen
Telefon 0211 9449-01 • Telefax 0211 442006
Internet: www.forschungsdatenzentrum.de
E-Mail: forschungsdatenzentrum@it.nrw.de

Fachliche Informationen

zu dieser Veröffentlichung:

Forschungsdatenzentrum der
Statistischen Ämter der Länder
– Standort Halle (Saale)
Tel.: (0345) 2318 355
Fax: (0345) 2318 923
forschungsdatenzentrum@stala.mi.sachsen-anhalt.de

Informationen zum Datenangebot:

Statistisches Bundesamt
Forschungsdatenzentrum
Tel.: 0611 75-3277
Fax: 0611 72-3915
forschungsdatenzentrum@destatis.de

Forschungsdatenzentrum der
Statistischen Ämter der Länder

Tel.: 0211 9449-2873
Fax: 0211 9449-8087
forschungsdatenzentrum@it.nrw.de

Erschienen im 08/2015

Diese Publikation wird kostenlos als **PDF-Datei** zum Download unter www.forschungsdatenzentrum.de angeboten.

© Information und Technik Nordrhein-Westfalen, Düsseldorf, 2015
(im Auftrag der Herausbergemeinschaft)

Vervielfältigung und Verbreitung, nur auszugsweise, mit Quellenangabe gestattet. Alle übrigen Rechte bleiben vorbehalten.

Fotorechte Umschlag: ©artSILENCEcom – Fotolia.com

A YhUXUhf Ydcfh

AFiD-Panel Industriebetriebe

INHALT

1. GRUNDLEGENDE METADATEN AFID-PANEL INDUSTRIEBETRIEBE	3
1.1 Allgemeine Informationen über die zugrunde liegenden Statistiken.....	3
1.1.1 Statistiken und Erhebungsjahre	3
1.1.2 Befragungseinheiten und Auskunftsgibende	3
1.1.3 Methode der Stichprobenziehung.....	4
1.1.4 Regionale Ebene.....	4
1.1.5 Wirtschaftszweig.....	4
1.1.6 Ergänzende Metadaten	5
1.2 Allgemeine Informationen über das Panel.....	5
1.2.1 Methodik der Verknüpfung	5
1.2.2 Wellenstruktur.....	6
1.2.3 Vergleichbarkeit der Jahre	12
2. MERKMALSLISTEN	14
2.1 Kurzbeschreibung der Variablen des Paneldatensatzes	14
2.2 Berechnung der Variablen.....	17

1. Grundlegende Metadaten AFiD-Panel Industriebetriebe

1.1 Allgemeine Informationen über die zugrunde liegenden Statistiken

1.1.1 Statistiken und Erhebungsjahre

Für das AFiD-Panel Industriebetriebe wurden die Jahresergebnisse aus den Statistiken des Verarbeitenden Gewerbes auf Betriebsebene im Längsschnitt verknüpft. Gegenwärtig deckt das Panel die Erhebungsjahre 1995 – 2013 ab und ist sowohl für Längsschnitt- als auch für Querschnittsanalysen geeignet. Es ist vorgesehen, dass Panel sukzessive um die aktuellen Erhebungsjahre zu erweitern.

Datenbasis

Datenmaterial	EVAS	Berichtsjahre
Monatsbericht für Betriebe im Bereich Verarbeitendes Gewerbe, Bergbau und Gewinnung von Steinen und Erden (MB)	42111	1995 – 2013
Jahresbericht für Betriebe im Bereich Verarbeitendes Gewerbe, Bergbau und Gewinnung von Steinen und Erden (JBB)	42271	2007 – 2013
Vierteljährliche Produktionserhebung im Bereich Verarbeitendes Gewerbe, Bergbau und Gewinnung von Steinen und Erden (PE)	42131	1995 – 2013
Investitionserhebung im Bereich Verarbeitendes Gewerbe, Bergbau und Gewinnung von Steinen und Erden, Betriebsdatensätze (IEB)	42231	1995 – 2013
Erhebung für industrielle Kleinbetriebe im Bereich Verarbeitendes Gewerbe, Bergbau und Gewinnung von Steinen und Erden (KBE)	42211	1995 – 2002

1.1.2 Befragungseinheiten und Auskunftsgabende

Erhebungseinheiten sind Unternehmen und deren Betriebe, wobei das AFiD-Panel Betriebsdatensätze enthält. Als Betrieb gilt dabei jede örtlich abgegrenzte Produktionseinheit einschließlich der in ihrer unmittelbaren Umgebung liegenden und von ihr abhängigen Einheiten. Hierzu gehören neben Fertigungs- und Produktionsabteilungen auch mit dem Betrieb verbundene Verwaltungs-, Reparatur-, Montage- und Hilfsbetriebe, rechtlich unselbstständige betriebseigene Sozialeinrichtungen, Ausbildungsstätten, Forschungs- und Entwicklungslabors, Baukolonnen für den Eigenbedarf sowie baugewerbliche Betriebsteile und alle übrigen Betriebsteile wie z.B. Handels- und Transportabteilungen.

Der Berichtskreis des AFiD-Panels umfasst die Betriebe von jährlich maximal 68.000 Unternehmen des Verarbeitenden Gewerbes, des Bergbaus und der Gewinnung von Steinen und Erden sowie produzierende Betriebe der übrigen Wirtschaftszweige.

Erfasst werden im Inland gelegene Betriebe die ausschließlich oder überwiegend Tätigkeiten des Verarbeitenden Gewerbes, Bergbaus oder der Gewinnung von Steinen und Erden ausüben. Die Einheiten werden den Wirtschaftszweigen nach dem wirtschaftlichen Schwerpunkt ihrer Tätigkeit

zugeordnet. Nicht einbezogen werden im Ausland gelegene Unternehmensteile. Für alle Erhebungen besteht Auskunftspflicht.

1.1.3 Methode der Stichprobenziehung

Bei allen genannten Statistiken handelt es sich um Totalerhebungen mit Abschneidegrenze. Für den Monatsbericht, die Investitionserhebung und die Produktionserhebung werden alle Betriebe von Unternehmen des Verarbeitenden Gewerbes sowie des Bergbaus und der Gewinnung von Steinen und Erden mit 20 oder mehr Beschäftigten sowie die produzierenden Betriebe mit 20 oder mehr Beschäftigten der Unternehmen anderer Wirtschaftszweige ohne Baubetriebe und Betriebe der Energie- und Wasserversorgung befragt. Abweichend von dieser Regelung gelten in einigen wenigen kleinbetrieblich strukturierten Wirtschaftszweigen niedrigere Abschneidegrenzen¹.

Entsprechend der Regelungen des Mittelstandsentlastungsgesetzes I wird ab dem Jahr 2007 eine monatliche Befragung nur noch für Betriebe mit 50 oder mehr Beschäftigten durchgeführt. Betriebe mit bis zu 49 Beschäftigten melden stattdessen im Jahresbericht.

Im Rahmen der Erhebung für industrielle Kleinbetriebe wurden Betriebe mit weniger als 20 Beschäftigten erfasst. Im Gegensatz zu den anderen genannten Statistiken zählten Betriebe des verarbeitenden Handwerks nicht zum Berichtskreis. Diese Statistik wurde 2002 eingestellt.

1.1.4 Regionale Ebene

Die kleinste enthaltene regionale Ebene stellen die Gemeinden dar. Die tatsächliche Bereitstellung hängt jedoch von Merkmalsauswahl und Zugangsweg ab. Die Analysen können auf Bundes- und Landesebene durchgeführt werden.

Die Gebietsstände entsprechen dem jeweiligen Stand zum Zeitpunkt der Erhebung. Eine Rückrechnung von Gebietsständen und Wirtschaftszweigangaben fand nicht statt.

1.1.5 Wirtschaftszweig

Das AFiD-Panel Industriebetriebe umfasst Betriebe mit wirtschaftlichem Schwerpunkt im Bereich des Verarbeitenden Gewerbes, des Bergbaus und der Gewinnung von Steinen und Erden, d.h. die Abschnitte C und D der Klassifikation der Wirtschaftszweige, Ausgabe 1995 (WZ93) bzw. 2003 (WZ03). Dies entspricht den Wirtschaftszweigen von 10.10 „Steinkohlenbergbau und Brikettherstellung“ bis 37.20 „Recycling von nichtmetallischen Altmaterialien und Rohstoffen“.

¹ für eine detaillierte Darstellung der Ausnahmen von der generellen Regelung vgl. die Beschreibung in Kap. 1.1.6

1.1.6 Ergänzende Metadaten

Ein umfangreiches Metadatenangebot steht zur Verfügung unter:

<http://www.forschungsdatenzentrum.de/bestand/monatsbericht/index.asp>

<http://www.forschungsdatenzentrum.de/bestand/produktionserhebung/index.asp>

<http://www.forschungsdatenzentrum.de/bestand/kleinbetriebserhebung/index.asp>

<http://www.forschungsdatenzentrum.de/bestand/investitionerhebung/index.asp>

<http://www.fdz-metadaten.de>

Des Weiteren sei auf die Qualitätsberichte des Statistischen Bundesamtes verwiesen.

Monatsbericht für Betriebe des Verarbeitenden Gewerbes und der Gewinnung von Steinen und Erden:

https://www.destatis.de/DE/Publikationen/Qualitaetsberichte/VerarbeitendesGewerbeIndustrie/Monatsteinerden.pdf?__blob=publicationFile

Investitionerhebung bei Unternehmen und Betrieben des Verarbeitenden Gewerbes sowie des Bergbaus und der Gewinnung von Steinen und Erden:

https://www.destatis.de/DE/Publikationen/Qualitaetsberichte/VerarbeitendesGewerbeIndustrie/Investsteinerden.pdf?__blob=publicationFile

Produktionserhebung:

https://www.destatis.de/DE/Publikationen/Qualitaetsberichte/VerarbeitendesGewerbeIndustrie/Proderhebungen.pdf?__blob=publicationFile

Jahresbericht für Betriebe des Verarbeitenden Gewerbes sowie des Bergbaus und der Gewinnung von Steinen und Erden:

https://www.destatis.de/DE/Publikationen/Qualitaetsberichte/VerarbeitendesGewerbeIndustrie/Jahresbericht.pdf?__blob=publicationFile

1.2 Allgemeine Informationen über das Panel

1.2.1 Methodik der Verknüpfung

Die unterjährigen Statistiken (MB, PE) werden auf Betriebsebene zu kumulierten Jahresergebnissen zusammengefasst. Ausschlaggebend für die betriebsdemographischen Merkmale (AGG, WZ, Art der Einheit usw.) waren dabei diejenigen Angaben, welche im überwiegenden Teil des Jahres gemeldet wurden.

Anschließend erfolgte eine Verknüpfung der einzelnen Erhebungen der enthaltenen Statistiken im Quer- und Längsschnitt über die Betriebsnummer.

1.2.2 Wellenstruktur

Bei der Erhebung der Daten sind im Zeitverlauf Betriebe neu aufgenommen worden, andere sind weggefallen. Aus den folgenden Übersichten lässt sich ableiten, wie viele Betriebe für die Betrachtung eines festgelegten Längsschnittumfangs zur Verfügung stehen.

Die nachstehende Aufstellung zeigt beispielsweise, wie viele Betriebe gleichermaßen im Monatsbericht bzw. Jahresbericht, der Produktionserhebung und der Investitionserhebung in den jeweiligen Jahren gemeldet haben („1“ = Meldung im jeweiligem Jahr).

So ist für 17.497 Betriebe in allen Jahren in allen drei Statistiken eine Meldung vorhanden.

Betriebe, welche im Monatsbericht, Produktionserhebung und Investitionserhebung gleichermaßen gemeldet haben

Anzahl mit JBB	Anzahl ohne JBB	1995	1996	1997	1998	1999	2000	2001	2002	2003	2004	2005	2006	2007	2008
17497	11022	1	1	1	1	1	1	1	1	1	1	1	1	1	1
2056	2083	1													
1653	1682	1	1												
1588	x								1	1	1	1	1	1	1
1560	x														
1443	x														
1432	x			1	1	1	1	1	1	1	1	1	1	1	1
1346	1366	1	1	1											
1337	1366	1	1	1	1	1	1	1	1						
1316	x														
1245	x	1	1	1	1	1	1	1	1	1	1	1	1	1	1
1255	x	1	1	1	1	1	1	1	1	1	1	1	1	1	1
1239	1277	1	1	1	1	1	1								
1224	x														
1223	1249	1	1	1	1										
1213	x		1		1	1	1	1	1	1	1	1	1	1	1
1208	1242	1	1	1	1	1									
x	6748	1	1	1	1	1	1	1	1	1	1	1	1		
x	1230	1	1	1	1	1	1	1							
...	...														
< 1200	< 1200														
insg./Jahr mit JBB	ohne JBB mit JBB	37796	42017	40391	42441	44168	44222	43859	44475	43332	43277	42600	42164	21899	22500
														42824	43350

Anzahl mit JBB	Anzahl ohne JBB	2009	2010	2011	2012	2013
17497	11022	1	1	1	1	1
2056	2083					
1653	1682					
1588	x	1	1	1	1	1
1560	x				1	1
1443	x					1
1432	x	1	1	1	1	1
1346	1366					
1337	1383					
1316	x			1	1	1
1245	x					
1255	x					
1239	1277					
1244	x	1	1	1	1	1
1223	1249					
1213	x	1	1	1	1	1
1208	1242					
x	6860					
x	1230					
...	...					
< 1200	< 1200					
insg./Jahr mit JBB	ohne JBB mit JBB	21861	20998	21254	21598	21703
		41730	41407	41750	42086	42320

Betriebe, welche im Monatsbericht gemeldet haben

Anzahl mit JBB	Anzahl ohne JBB	1995	1996	1997	1998	1999	2000	2001	2002	2003	2004	2005	2006	2007	2008
21897	13245	1	1	1	1	1	1	1	1	1	1	1	1	1	1
2636	2662	1													
2560	2587	1	1												
1945	1977	1	1	1											
1842	1898	1	1	1	1	1	1	1	1						
1805	x			1	1	1	1	1	1	1	1	1	1	1	1
1769	x								1	1	1	1	1	1	1
1727	1750	1	1	1	1										
1648	x														
1561	1613	1	1	1	1	1	1	1	1	1					
1530	1561	1	1	1	1	1									
1527	x	1	1	1	1	1	1	1	1	1	1	1	1	1	1
1524	x														
1451	1480	1	1	1	1	1	1	1							
1393	1416	1	1	1	1	1	1								
1342	x														
x	9926	1	1	1	1	1	1	1	1	1	1	1	1		
x	1270	1	1	1	1	1	1	1	1	1	1				
...	...														
< 1250	< 1250														
insg./Jahr mit JBB	ohne JBB mit JBB	49325	48788	50638	49631	50363	50080	50347	51468	49800	49138	48448	47295	23297 46783	23872 47290

Anzahl mit JBB	Anzahl ohne JBB	2009	2010	2011	2012	2013
21897	13245	1	1	1	1	1
2636	2662					
2560	2587					
1945	1977					
1842	1898					
1805	x	1	1	1	1	1
1769	x	1	1	1	1	1
1727	1750					
1729	1751					
1648	x				1	1
1561	1613					
1530	1561					
1527	x					
1524	x					1
1451	1480					
1393	1416					
1342	x			1	1	1
x	9926					
x	1270					
...	...					
< 1250	< 1250					
insg./Jahr mit JBB	ohne JBB mit JBB	23207 45561	22243 45030	22414 45143	22817 45555	22907 45688

Betriebe, welche in der Produktionserhebung gemeldet haben

Anzahl	1995	1996	1997	1998	1999	2000	2001	2002	2003	2004	2005	2006	2007	2008
20314	1	1	1	1	1	1	1	1	1	1	1	1	1	1
2372	1													
2321	1	1												
1793	1	1	1											
1781	1	1	1	1	1	1	1	1						
1655								1	1	1	1	1	1	1
1609														
1574	1	1	1	1										
1560			1	1	1	1	1	1	1	1	1	1	1	1
1464														
1422	1	1	1	1	1	1	1	1	1					
1402	1	1	1	1	1	1	1							
1338	1	1	1	1	1									
1335	1	1	1	1	1	1	1	1	1	1	1	1	1	1
1334														
1311	1	1	1	1	1	1								
1271					1	1	1	1	1	1	1	1	1	1
1213														
1210										1	1	1	1	1
1133	1	1	1	1	1	1	1	1	1	1				
1112														1
1099														
1096													1	1
1050	1	1	1	1	1	1	1	1	1	1				
1045											1	1	1	1
1022		1	1	1	1	1	1	1	1	1	1	1	1	1
...														
< 1000														
insg./Jahr	45432	46279	47384	46045	47761	47765	47937	48726	46974	46408	45679	44642	44753	45259

Anzahl	2009	2010	2011	2012	2013
20314	1	1	1	1	1
2372					
2321					
1793					
1781					
1655	1	1	1	1	1
1609				1	1
1574					
1560	1	1	1	1	1
1464					1
1422					
1402					
1338					
1335					
1334			1	1	1
1311					
1271	1	1	1	1	1
1213	1	1	1	1	1
1210	1	1	1	1	1
1133					
1112	1	1	1	1	1
1099		1	1	1	1
1096	1	1	1	1	1
1050					
1045	1	1	1	1	1
1022	1	1	1	1	1
...					
< 1000					
insg./Jahr	43990	43335	43483	43952	44089

Betriebe, welche in der Investitionserhebung gemeldet haben

Anzahl	1995	1996	1997	1998	1999	2000	2001	2002	2003	2004	2005	2006	2007	2008
19069	1	1	1	1	1	1	1	1	1	1	1	1	1	1
2473	1													
1774	1	1												
1705								1	1	1	1	1	1	1
1679														
1653			1	1	1	1	1	1	1	1	1	1	1	1
1537														
1516	1	1	1											
1411	1	1	1	1	1	1	1	1						
1405	1	1	1	1	1	1	1	1	1	1	1	1	1	1
1386	1	1	1	1										
1331	1	1	1	1	1									
1328	1	1	1	1	1	1								
1316														
1305		1		1	1	1	1	1	1	1	1	1	1	1
1276	1	1	1	1	1	1	1							
1236										1	1	1	1	1
1207														
1155					1	1	1	1	1	1	1	1	1	1
1127														1
1105														
1103											1	1	1	1
1029												1	1	1
...														
< 1000														
insg./Jahr	41508	44322	42871	45513	46317	46208	45905	46698	45607	45735	45076	44751	45259	45774

Anzahl	2009	2010	2011	2012	2013
19069	1	1	1	1	1
2473					
1774					
1705	1	1	1	1	1
1679				1	1
1653					
1537					1
1516					
1411					
1405					
1386					
1331					
1328					
1316			1	1	1
1305	1	1	1	1	1
1276					
1236	1	1	1	1	1
1207	1	1	1	1	1
1155	1	1	1	1	1
1127	1	1	1	1	1
1105		1	1	1	1
1103	1	1	1	1	1
1029	1	1	1	1	1
...					
< 1000					
insg./Jahr	43796	43428	43712	44124	44373

Betriebe, welche in der Kleinbetriebserhebung gemeldet haben

Anzahl	1995	1996	1997	1998	1999	2000	2001	2002
24826	1	1	1	1	1	1	1	1
8865							1	1
8582								1
6111	1							
4339	1	1						
3366	1	1	1					
3256	1	1	1	1	1	1	1	
3219							1	
3151					1	1	1	1
3128	1	1	1	1				
3126				1	1	1	1	1
3042	1	1	1	1	1	1		
2801						1	1	1
2681	1	1	1	1	1			
2204				1				
1658		1	1	1	1	1	1	1
1622			1	1	1	1	1	1
1446					1			
1069		1						
1062				1	1			
1051						1		
1002					1	1		
909				1	1	1		
755					1	1	1	
733				1	1	1	1	
715						1	1	
662			1					
637		1	1					
...								
< 500								
insg./Jahr	54286	52427	50788	54084	54343	52951	57785	57678

1.2.3 Vergleichbarkeit der Jahre

Durch Änderungen im Berichtskreis und in den Rechtsgrundlagen der Statistiken kommt es zu Neudefinitionen von Merkmalen im Zeitverlauf, was eine eingeschränkte Vergleichbarkeit der Jahresscheiben zur Folge hat.

Die nachstehende Tabelle gibt einen Überblick über die methodischen Änderungen in den einzelnen Jahren.

Berichtsjahr	Statistik	Methodische Änderung
1995	MB PE IEB KBE	Umstellung der Wirtschaftszweigklassifikation von SYPRO auf WZ93
	PE	Alle Betriebe melden auf Grundlage des Güterverzeichnisses GP95 für die vierteljährliche Produktionserhebung
1997	MB PE IEB KBE	Anwachsen des Betriebskreises durch im Rahmen der Handwerkszählung aufgefundene Einheiten
1998	IEB	Folgende Merkmale werden nicht mehr erhoben: <ul style="list-style-type: none"> • Aufwendung für gemietete Anlagegüter, • Angaben zu Material- und Warenbeständen Finanzierungsleasing wird erhoben
1999	PE	Trennung des Berichtskreises in vierteljährliche und monatliche Produktionserhebung
2000	MB	Personen in Altersteilzeit zählen zu den tätigen Personen (soweit sie Arbeitsentgelte und sonstige lohnsteuerpflichtige Zahlungen des Arbeitgebers bei nicht gelöstem Arbeitsverhältnis beziehen)
2002	MB PE IEB KBE	Anwachsen des Berichtskreises durch Einarbeitung von in administrativen Dateien aufgefundenen Berichtspflichtigen
	PE	Umstellung des Güterverzeichnisses von GP95 auf GP2002

Berichtsjahr	Statistik	Methodische Änderung
	MB	Leiharbeiter werden nicht mehr als tätige Personen erfasst Heimarbeiter zählen zu den tätigen Personen
	KBE	Letztmalige Durchführung der Kleinbetriebserhebung
2003	MB PE IEB	Umstellung der Wirtschaftsklassifikation von WZ93 auf WZ2003
	MB	Neue Merkmale: „Auslandsumsatz Nichteurozone“ Ersetzen des Merkmals „Arbeiterstunden“ durch „Arbeitsstunden“
2006	MB	Arbeiter und Angestellte werden zu Beschäftigten zusammengefasst Lohn und Gehalt werden zu Entgelte zusammengefasst Baugewerbliche Betriebsteile werden mit den sonstigen Betriebsteilen zusammengefasst
	IEB	Wegfall der Untergliederung der Zugänge an gemieteten und gepachteten Sachanlagen (ieb_26, ieb_27)
2007	MB	Beschränkung des Berichtskreises des Monatsberichtes auf Betriebe mit 50 oder mehr tätigen Personen
	JBB	Erstmalige Durchführung des Jahresberichtes für Betriebe mit bis zu 49 tätigen Personen
2009	MB JBB PE IEB	Umstellung der Wirtschaftsklassifikation von WZ2003 auf WZ2008
	IEB	Neue Merkmale: ieb_85 bis ieb_86

2. Merkmalslisten

2.1 Kurzbeschreibung der Variablen des Paneldatensatzes

Panel-Variable	Typ ²	Beschreibung	Einschränkung
Allgemeine Merkmale			
BNR	S	Betriebsnummer	
mb_02	S	Unternehmensnummer	1995 -2002
ke_02			
ieb_02			
pe_02			
mb_03	N	Art der Einheit	1995 -2002
ke_03			
ieb_03			
pe_03			
mb_05	N	Bundesland	1995 -2002
ke_04			
ieb_04			
pe_04			
mb_06	S	Amtlicher Gemeindeschlüssel	1995 -2002
ke_05			
ieb_05			
pe_05			
mb_07	N	Eintrag in die Handwerksrolle (nur eingeschränkt auswertbar)	1995 -2002
ke_06			
ieb_06			
pe_06			
mb_08	S	Wirtschaftszweig	1995 -2002
ke_07			
ieb_08			
pe_07			
mb_09	N	Hauptgruppe	
ieb_09			
pe_08			
Monatsbericht (kumulierte Jahressummen) ab 2007 inkl. Jahresbericht			
mb_04	N	Anzahl der Fachlichen Betriebsteile für Jahresmelder: leer	
mb_10	N	Anzahl der Monatsmeldungen für Jahresmelder: 12	
mb_11	N	Tätige Personen in den fachlichen Betriebsteilen für Jahresmelder: leer	
mb_12	N	Tätige Personen in den baugewerblichen Betriebsteilen	1995 – 2005
mb_13	N	Tätige Personen in den sonstigen Betriebsteilen für Jahresmelder: leer	
mb_14	N	Tätige Personen insgesamt Betriebe aus Jahresbericht: Personen September x12	
mb_15	N	Beschäftigtengrößenklasse	
mb_16	N	Arbeiter in den fachlichen Betriebsteilen	1995 – 2005

Panel-Variable	Typ ²	Beschreibung	Einschränkung
mb_17	N	Arbeiter in den baugewerblichen Betriebsteilen	1995 – 2005
mb_18	N	Arbeiter in den sonstigen Betriebsteilen	1995 – 2005
mb_19	N	Arbeiter insgesamt	1995 – 2005
		<i>Umsätze in €</i>	
mb_20	N	Inlandsumsätze in den fachlichen Betriebsteilen	
mb_21	N	Inlandsumsätze in den baugewerblichen Betriebsteilen	1995 – 2005
mb_22	N	Inlandsumsätze in den sonstigen Betriebsteilen	
mb_23	N	Inlandsumsätze insgesamt	
mb_24	N	Auslandsumsätze in den fachlichen Betriebsteilen	
mb_25	N	Auslandsumsätze in den sonstigen Betriebsteilen	
mb_26	N	Auslandsumsätze insgesamt	
mb_27	N	Umsatz insgesamt	
mb_28	N	Auslandsumsatz Nichteurozone in den fachlichen Betriebsteilen für Jahresmelder: leer	ab 2003
mb_29	N	Auslandsumsatz Nichteurozone in den sonstigen Betriebsteilen für Jahresmelder: leer	ab 2003
mb_30	N	Auslandsumsatz Nichteurozone insgesamt für Jahresmelder: leer	ab 2003
mb_35	N	Geleistete Arbeitsstunden (bis 2002: geleistete Arbeiterstunden) für Jahresmelder: leer	
		<i>Löhne und Gehälter in €</i>	
mb_36	N	Gezahlte Löhne (ab 2006: Bruttolohn- und –gehaltssumme)	
mb_37	N	Gezahlte Gehälter	1995 – 2005
		Produktionserhebung	
pe_09	N	Bundesland des Unternehmenssitzes	
pe_10	S	Quartalsmeldemuster	
pe_11	N	Anzahl der Produkte	
pe_12	N	Anzahl der Produktmeldungen	
pe_15	N	Absatzproduktionswert insgesamt in €	
		Investitionserhebung	
ieb_10	N	Art der Einheit (zugehöriges Unternehmen)	
ieb_13	N	Bundesland (zugehöriges Unternehmen)	
ieb_14	N	Amtlicher Gemeindegemeinschaftsschlüssel (zugehöriges Unternehmen)	
ieb_15	N	Eintrag in die Handwerksrolle (zugehöriges Unternehmen)	
ieb_17	S	Wirtschaftszweig (zugehöriges Unternehmen)	
ieb_18	N	Hauptgruppe (zugehöriges Unternehmen)	
		<i>Erworbene und selbst erstellte Sachanlagen (Bruttoanlageinvestitionen) in €</i>	
ieb_19	N	Grundstücke mit Bauten	
ieb_20	N	Grundstücke ohne Bauten	
ieb_21	N	Maschinen, maschinelle Anlagen, Ausstattung	
ieb_22	N	Bruttozugänge insgesamt	
ieb_23	N	Darunter: selbst erstellte Anlagen	
ieb_24	N	Darunter: gebraucht erworbene Anlagen	
ieb_25	N	Darunter: aktive Sachanlagen an Dritte vermietet [U] ³	
		<i>Werte der neu gemieteten und gepachteten (oder geleasteten) neuen Sachanlagen in €</i>	
ieb_26	N	Grundstücke mit neuen Bauten	bis 2005

Panel-Variable	Typ ²	Beschreibung	Einschränkung
ieb_27	N	Neue Maschinen, maschinelle Anlagen, Ausstattung	bis 2005
ieb_28	N	Wert insgesamt	
ieb_29	N	Aufwendungen für gemietete Anlagegüter	1995 – 1997
ieb_30	N	Wert der mit Finanzierungsleasing neu beschafften Sachanlagen [U] ³	
		<i>Verkaufserlöse aus dem Abgang von Sachanlagen in €</i>	
ieb_31	N	Verkaufserlöse aus dem Abgang von Sachanlagen	
ieb_32	N	Darunter: Erlöse aus dem Abgang von Grundstücken ohne Bauten [U] ³	
		<i>Material- und Warenbestand am Anfang des Geschäftsjahres in €</i>	
ieb_33	N	Bestände an Rohstoffen	1995 – 1997
ieb_34	N	Bestände an nicht abgerechneten Bauleistungen	1995 – 1997
ieb_35	N	Bestände an fertigen/unfertigen Erzeugnissen	1995 – 1997
ieb_36	N	Bestände an Handelswaren	1995 – 1997
ieb_37	N	Material- und Warenbestand insgesamt	1995 – 1997
		<i>Material- und Warenbestand am Ende des Geschäftsjahres in €</i>	
ieb_38	N	Bestände an Rohstoffen	1995 – 1997
ieb_39	N	Bestände an nicht abgerechneten Bauleistungen	1995 – 1997
ieb_40	N	Bestände an fertigen/unfertigen Erzeugnissen	1995 – 1997
ieb_41	N	Bestände an Handelswaren	1995 – 1997
ieb_42	N	Material- und Warenbestand insgesamt	1995 – 1997
		<i>Investitionen in immaterielle Vermögensgegenstände in €</i>	
ieb_85	N	- Konzessionen, Patente, Lizenzen, Warenzeichen u. ä. [U] ³	ab 2009
ieb_86	N	- Software [U] ³	ab 2009
ieb_87	N	- Kauf von Aktien (derzeit nicht erhoben)	
ieb_88	N	- Verkauf von Aktien (derzeit nicht erhoben)	
		Kleinbetriebserhebung	
ke_08	N	Tätige Personen im Betrieb Ende September	1995 – 2002
ke_09	N	Gesamtumsatz im September	1995 – 2002
ke_10	N	Gesamtumsatz im Vorjahr (Januar bis Dezember)	1995 - 2002

² N = numerische Variable, S = alphanumerische (string-) Variable

³ Merkmal wurde nur von Unternehmen befragt und ist in den vorliegenden Betriebsdatensätzen folglich nur für Einbetriebsunternehmen verfügbar

2.2 Berechnung der Variablen

Panelvariable	Formel
mb_14 (Tätige Personen)	$mb_14 = mb_11 + mb_12 + mb_13$
mb_19 (Arbeiter Insgesamt)	$mb_19 = mb_16 + mb_17 + mb_18$
mb_23 (Inlandsumsatz insgesamt)	$mb_23 = mb_20 + mb_21 + mb_22$
mb_26 (Auslandsumsatz insgesamt)	$mb_26 = mb_24 + mb_25$
mb_27 (Umsatz insgesamt)	$mb_27 = mb_23 + mb_26$

